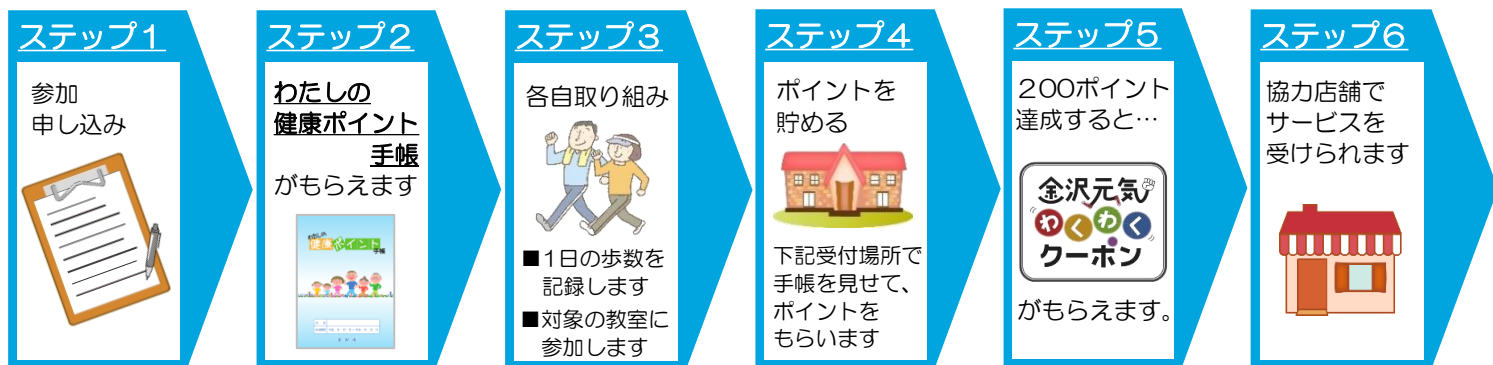


わたしの健康ポイント事業

楽しみながら健康づくりに取り組み、運動を習慣化するため、「わたしの健康ポイント手帳」を配付します。10,000歩以上歩いた日に2ポイント、7,000～9,999歩歩いた日に1ポイントの健康ポイントがもらえます。また、対象の健康教室等に参加すると、健康ポイントが1ポイントもらえます。このポイントが200ポイント貯まると、金沢市内の協力店舗で各種サービスが受けられる「金沢元気わくわくクーポン」がもらえます。

～事業参加の流れ～



対象

金沢市民の方、及び金沢市内に在勤・在学中の方
 （ただし、自身で歩数計を用意し、日々の記録をつける等の管理ができる方）

参加期間

参加申し込みをした日から1年間

参加申し込み・ポイント付与 受付場所

電話や郵送等での申し込みはできませんので、ご了承ください。

金沢健康プラザ大手町

〔住所〕 金沢市大手町3-23 〔受付日時〕 毎日（祝日・年末年始を除く）9:00～17:00

金沢市役所 2階 健康政策課

〔住所〕 金沢市広坂1-1-1 〔受付日時〕 月～金曜日（祝日・年末年始を除く）9:00～17:45

泉野・元町・駅西の各福祉健康センター

〔住所〕 泉野：金沢市泉野町6-15-5 （受付：3階） 〔受付日時〕
 元町：金沢市元町1-1 2-1 2 （受付：1階） いずれの福祉健康センターも
 駅西：金沢市西念3-4-2 5 （受付：2階） 月～金曜日（祝日・年末年始を除く）8:30～17:15

※上記受付場所の他、各市民センターでも参加申し込みができます。

【お問い合わせ】

（公財）金沢総合健康センター
 TEL (076) 222-0102

住所 金沢市大手町3-23
 FAX (076) 222-4366
 ホームページ <http://www.kanazawa-kenko-plaza.or.jp/>



「わたしの健康ポイント」事業 受付場所一覧

受付窓口名	住 所	受付時間	受付内容	
			参 加 申し込み	ポイント 付 与
金沢健康プラザ大手町	大手町3-23	毎日（祝日・年末年始を除く） 9:00～17:00	○	○
金沢市役所（2階 健康政策課）	広坂1-1-1	月～金曜日（祝日・年末年始を除く） 9:00～17:45	○	○
泉野福祉健康センター	泉野町6-15-5	月～金曜日（祝日・年末年始を除く） 8:30～17:15	○	○
元町福祉健康センター	元町1-12-12		○	○
駅西福祉健康センター	西念3-4-25		○	○
森本市民センター	南森本町又33番地	月～金曜日（祝日・年末年始を除く） 8:30～17:15	○	
金石市民センター	金石西4-5-30		○	
犀川市民センター	末町6-67-1		○	
安原市民センター	福増町北1067		○	
額市民センター	額谷3-1-1		○	
押野市民センター	八日市2-464		○	
浅川市民センター	田上の里2-3		○	
泉野市民センター	泉野町6-15-5 （泉野福祉健康センター1階）		○	
元町市民センター	元町1-12-12 （元町福祉健康センター1階）		○	
新神田市民センター	新神田4-3-10 （金沢新神田合同庁舎1階）		○	
駅西市民センター	西念3-4-25 （金沢市保健所1階）		○	
湊市民センター	湊3-5-9		○	
本町市民センター	本町1-5-3 （リファーレ2階）		○	
近江町市民センター	青草町88 （近江町いちば館4階）		○	

健康ポイントを貯めて、ますます健康に♪

