

### 3. たばこと受動喫煙

○受動喫煙・・・施設やそのほかの場所で、自分の意志に関係なく、他人のたばこの煙を吸わされることです。たばこの有害物質は、ただよう煙に多く含まれているため、喫煙している人の近くにいると、健康を害する危険度が高くなります。

#### 呼出煙

喫煙者が吐き出した煙。副流煙と合わさると環境中たばこ煙と呼ばれ、たばこを吸わない人は、この両方の煙を吸うことで受ける害がもっとも多くなります



#### 主流煙

喫煙者が吸うたばこの煙

#### 副流煙

たばこの火から立ちのぼる煙。副流煙は、主流煙よりも**2~4倍**有害物質を多く含みます

#### 喫煙していない妻への影響

- ・脳卒中
- ・肺がん(リスクは2倍に)
- ・慢性閉塞性肺疾患や肺気腫
- ・心筋梗塞や狭心症(リスクが25~30%増加)
- ・妊娠: 低出生体重児
- ・早産

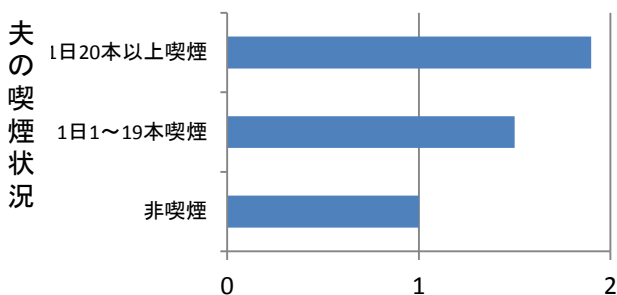


#### 子どもへの影響

- ・中耳炎(慢性中耳炎)
- ・呼吸器感染症(気管支炎、肺炎)
- ・喘息の誘発と悪化
- ・呼吸器症状(喘鳴、咳、息切れ)
- ・肺機能の低下
- ・心臓・血管への悪影響
- ・乳幼児突然死症候群(SIDS)



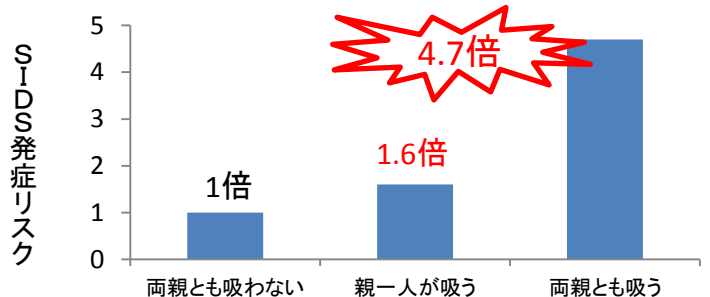
夫の喫煙と妻の肺がん死亡率



妻の肺がん死亡(倍)率 \*妻は非喫煙者

(平山 雄 1990)

家族の喫煙とSIDS発症のリスク  
SIDS・・・乳幼児突然死症候群



(資料: 厚生省心身障害研究, 1998)